



Hausinformation

Demenzbereich Burgberg

Für Bewohner, Angehörige, Besucher und Interessierte



Ausflug zur Harzköhlererei Stemberghaus bei Hasselfelde

Mitarbeiter des Teams der sozialen Betreuung machten mit einigen Bewohnern des Demenzbereiches bei wunderschönem Wetter einen Ausflug zur Harzköhlererei Stemberghaus bei Hasselfelde – eine der letzten Köhlereien des Harzes. Hier können Besucher die traditionsreiche Verkohlungs des Holzes vor Ort kennenlernen. Jährlich werden hier ca. 50 Tonnen reine Buchenholzkohle in mühevoller Handarbeit produziert, die man auch käuflich erwerben kann. Das für Deutschland einzigartige Köhlereimuseum informiert die Besucher über die Entwicklungsgeschichte der Köhlerei und zeigt die schweren Arbeitsbedingungen der Köhler auf. Von Anfang April bis Ende Oktober kann man den heutigen Köhlern live beim Aufbau der traditionellen Erdmeiler

zuschauen, die dann abgekühlt und geerntet werden. Nach dem Besuch des Museums ließen sich die Bewohner das deftige Mittagessen schmecken. •

Butter – und Zuckerkuchen

Kürzlich roch es auf unserem Wohnbereich Altentor wieder besonders lecker nach frischem Kuchen. In der Beschäftigungsrunde wurde gemeinsam leckerer Butter- und Zuckerkuchen zubereitet. Die Bewohnerinnen halfen mit großer Freude mit. Dabei schwelgte man in Erinnerungen an die frühere eigene Hausarbeit. Am Nachmittag ließ man sich dann den leckeren Kuchen schmecken – ein echter Genuss! •



Neues aus dem Seniorenwerk

Infoabend

Im Ambulanten Hospiz- und Palliativberatungsdienst Nordhausen arbeiten ca. 30 Ehrenamtliche. Voraussetzung für die Begleitung schwer kranker Menschen ist ein entsprechender Kurs, der zum Ziel hat, Menschen auf die ehrenamtliche Unterstützung von Schwerstkranken und deren Angehörigen vorzubereiten: sei es in der Häuslichkeit oder in Einrichtungen, wie z.B. dem Sonnenhof. Sind Sie am Ehrenamt interessiert?

Informationsveranstaltung:

- **Dienstag, 12.09.2023, 18 Uhr**
- Ambulanter Hospiz- und Palliativberatungsdienst, Otto -Ludwig-Strasse 2, Ndh
- Büro-Sprechzeiten: Mo, Mi und Do: 10.30–13.30 Uhr
- Telefon: 03631 / 6516283
- hospiz-palliativberatungsdienst@seniorenwerk.de

Mehr aktuelle Neuigkeiten zum Seniorenwerk:

www.seniorenwerk.de



*Wir leben
Pflege.*

Kerstin Schmidt

Einrichtungsleitung
Seniorenpflegeheim
Seniorenwerk Sonnenhof

📍 Obertor 7a
99768 Harztor OT Ilfeld
☎ 036331 49010
✉ sonnenhof@seniorenwerk.de

☞ Cafeteria „Sonnenstübchen“
Mo–So 14:00–17:00 Uhr

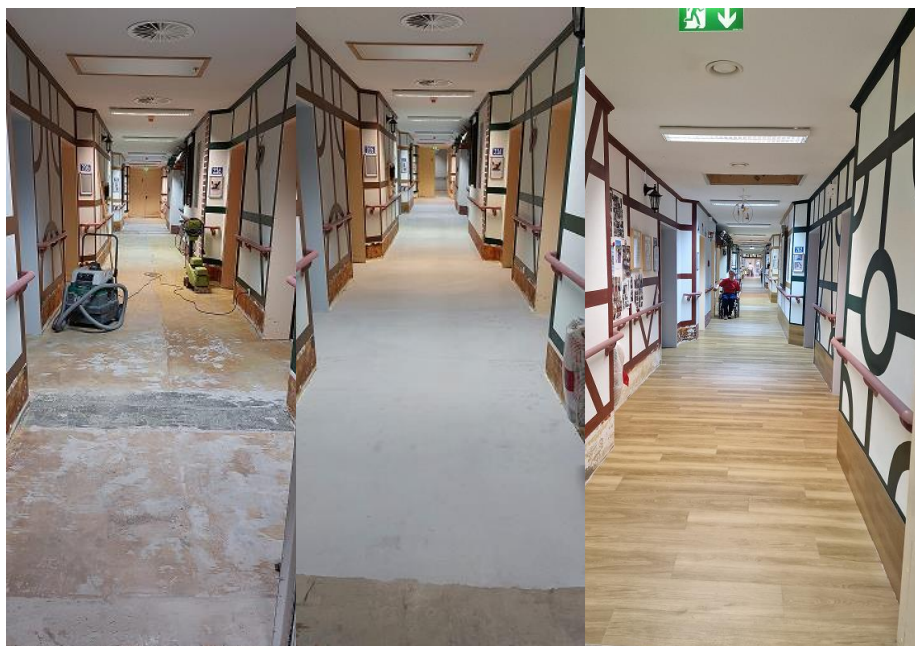
☞ Offener Mittagstisch
in unserer Cafeteria
Mo–So 12:15 Uhr (mit Anmeldung)
☎ 036331 49021

☞ Mobiler Mittagstisch
Mo–So (mit Anmeldung)
☎ 036331 49021



Renovierungen auf dem Demenzbereich

In einer logistischen Höchstleistung für Handwerker und Personal wurde auf dem Wohnbereich Rosensteg der Wohnbereichsflur der Fußboden renoviert. In 2 Bauabschnitten wurde innerhalb von einer Woche tagsüber der alte Boden entfernt, Ausgleichsmasse gegossen und der neue Belag verlegt. Der Flur konnte dadurch stundenweise nicht betreten werden, so dass Bewohner und Personal auf die Wege und Zugänge von außen vom Gartenbereich ausweichen mussten. Diese Situation war eine große Herausforderung für Personal und Bewohner, konnte aber sehr gut gemeistert werden. Den Flur ziert nun ein schöner Designbelag. Die neuen Farben für die Wandgestaltung im Flur sind bereits ausgesucht, die Wände werden in Kürze von unserer sozialen Betreuung gemeinsam mit den Bewohnern gestaltet. Beide Wohnbereiche haben in den Wintergärten neue Stühle bekommen, die neuen Tische folgen. Auf dem Wohnbereich Altentor haben wir eine Beschattung im Wintergarten angebracht, weil die Sonne dort sonst mit aller Kraft hineinscheint und den Raum zu sehr aufheizt. Außerdem haben wir die Wände dort im Aufenthaltsraum neu renoviert. Nicole Keitz von unserer sozialen Betreuung hat ein neues Wandtattoo angebracht, das eine Weltkarte zeigt und eine Uhr enthält. Auf dem Wohnbereich Rosensteg werden die Handläufe kurzfristig erneuert. •



Neue stellv. Wohnbereichsleitung WB Rosensteg

Ab dem 01.08.2023 übernimmt Matthias Grimme die stellvertretende Wohnbereichsleitung auf dem Wohnbereich Rosensteg. Wir wünschen viel Erfolg bei der neuen Aufgabe! •



Im August

Wenn im August die Rosen blühen,
ist Urlaub angesagt.
Dann ist der Reisekatalog
bei vielen sehr gefragt.
Und wenn mich dann mein Nachbar fragt:
„Wohin woll'n Sie denn starten?“
Da sage ich ihm stillvergnügt:
„Ich bleib in meinem Garten!“

Erika Schirmer

Termine

16.08.23, 15.00 Uhr
Sommerfest auf dem Demenzbereich, Kaffee und Grillen
30.08.23, Angehörigennachmittag
für WB Burgberg